



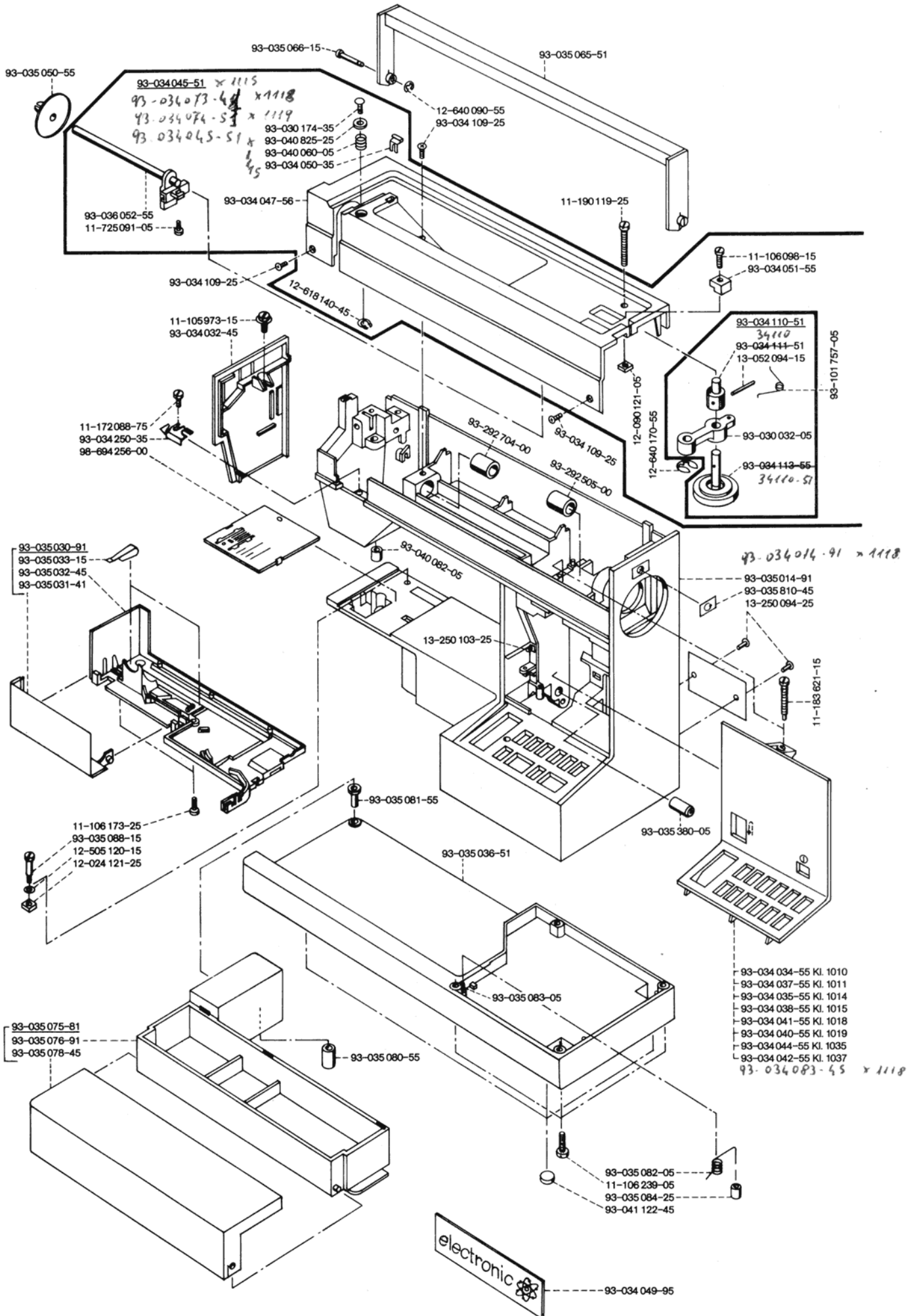
1010-1037

Bestandteile-Liste

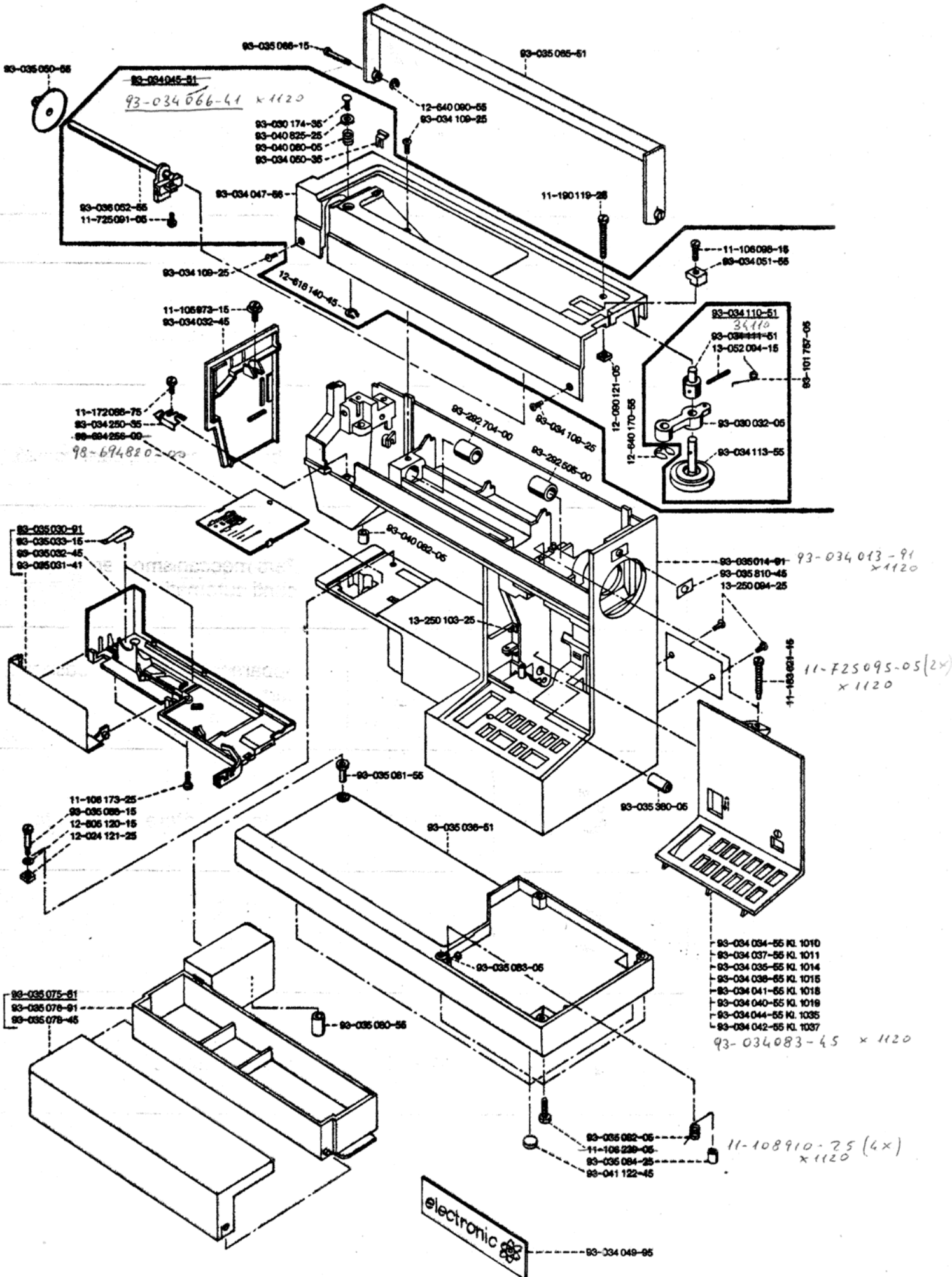
Inhaltsverzeichnis

Tafel	Seite	Inhalt
1	2 – 3	Gehäuse-Teil
2	4 – 5	Armwelle, Kopfteile
3	6 – 7	Automatic-Einrichtung
4	8 – 9	Transport-Einrichtung Greifer-Teile Zubehör
5	10 – 11	Motor, Einbauleuchte
6	12 – 13	Anlasser
7	14 – 15	Nummern-Verzeichnis

1 PFAFF 1010-1037



1120



28/06 15.49 *
480476 PFAFFU I
7825638Z PWK D
88/JUNI/28 15:49 H N1 /17800

TE 000188062872

FS HVT

IHR TELEX VOM 06.05.88 TEILELISTE F. KL. 1120
VON UNSERER KONSTRUKTIONSABTEILUNG WURDE UNS MITGETEILT:

ERSATZTEILE FUER KL. 1120
PER LE M20 E' PARTE INTEGRAnte lista *COMUNICATE*
FUER DIE KL. 1120 IST DIE BESTANDTEILE-LISTE 1010 - 1037 ZU VERWEN-
DEN.

si modifice seguenti pezzi
ES AENDERN SICH FOLGENDE TEILE:

98-694 256-00	STICHPLATTE	✓ 98-694 820-00
93-034 034-55	STAENDERDECKEL	✓ 93-034 083-45
11-183 621-15	SCHR. N11725-F2,9X9,5	✓ 11-725 095-05(2X)
93-034 045-51	GEHAEUSEDECKEL KPL.	✓ 93-034 066-41
93-034 014-91	GEHAEUSE MIT BUCHSEN	✓ 93-034 013-91
11-106 239-25(4X)	Z. SCHR. M 5X14	✓ 11-106 910-25(4X)
-	EINSATZ KPL.	✓ 93-032 340-55
-	BLENDE	✓ 93-034 092-45
-	SCHEIBE A3,2 DIN9021	✓ 12-335 130-05(2X)
-	SCHR. N11725-F2,9X6,5	✓ 11-725 085-05(2X)
-	ABDECKPLATTE KPL.	✓ 93-034 093-91

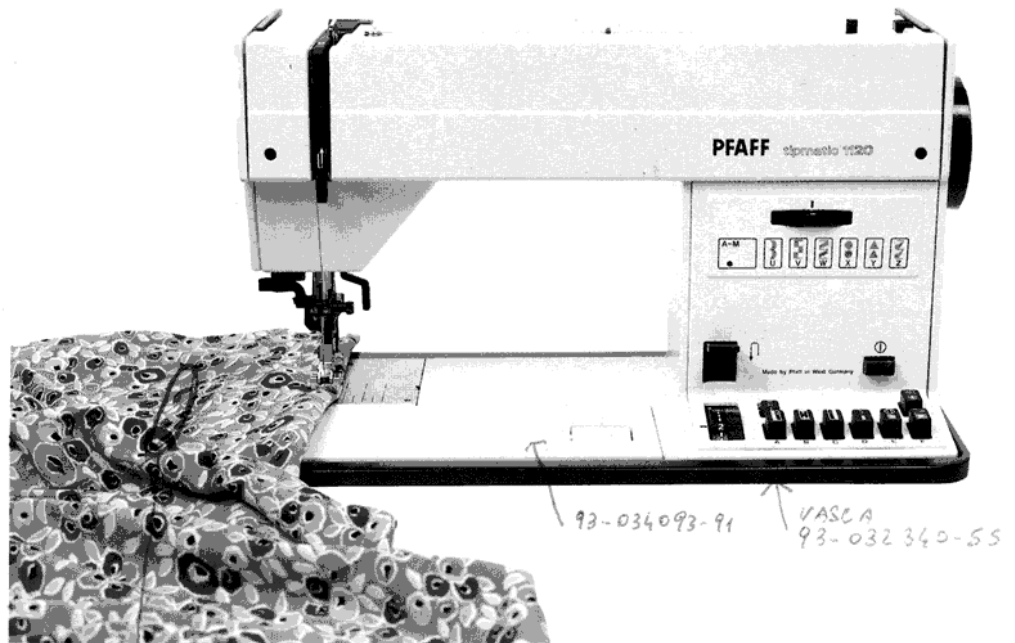
INOLTRE E' PARTE INTEGRAnte lista
FERNER IST DIE BESTANDTEILE-LISTE 1071, 1171 FUER STOFFDRUCKERSTAN-
GE, NAEHFUSSHALTER UND PENDEL TAFEL 2, FUER DIE OBERTRANSPORT-TEILE
TAFEL 2A, FUER DEN OBEREN AUTOMAT TAFEL 3A UND FUER ZUBEHOER UND
SCHUBWELLE TAFEL 4 ZU VERWENDEN. *Accessori*

MFG
PFAFFWERK/FR. LEINBURG
NNNN

7825638Z PWK D*
480476 PFAFFU I

Tipmatic 1120

con 15 programmi + 6 punti ornamentali



PROLUNGA ANT.
93-034092-45

VITI 11-725085-05 (2x)
Rendicella 12-335130-05 (2x)

Comandi semplicissimi abbinati a tecnica collaudata: il doppio trasporto del tessuto incorporato, l'infilatore automatico ed il reostato elettronico. Una macchina per cucire per le appassionati del cucito con elevate pretese di prestazioni ed efficienza nei comandi.

125
PFAFF

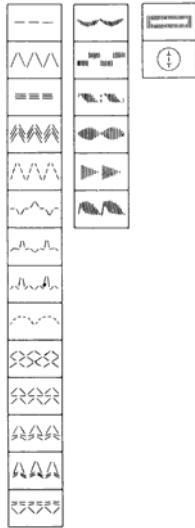
1862 - 1987

PFAFF la più importante marca
di macchine per cucire tedesca

PFAFF tipmatic 1120

Ecco cosa cuce la Pfaff tipmatic 1120:

- **Cucitura diritta** lunghezza punto mass. 6 mm
- **Punti zig-zag** larghi fino a 6 mm
- **Punto diritto triplo flexi** per cuciture particolarmente resistenti, per es. su pantaloni da sci
- **Punto zig-zag triplo flexi** per cucire e riparare busti
- **Punto elastico** per l'inserimento di toppe e per lavorare materiali elastici
- **Punto invisibile elastico** per eseguire orli invisibili su materiali estensibili
- **Punto pullover** per cucire e contemporaneamente sorfilare materiali lavorati a maglia
- **Punto nido d'ape** per attaccare elastici
- **6 motivi ornamentali** a punto pieno larghi 6 mm
- **Molte combinazioni** di cuciture per decorare vestiti, biancheria da tavola e da letto
- **Automatismo per occhielli** esegue occhielli senza dover girare la stoffa
- **Attacca bottoni**



Il trasporto del tessuto incorporato

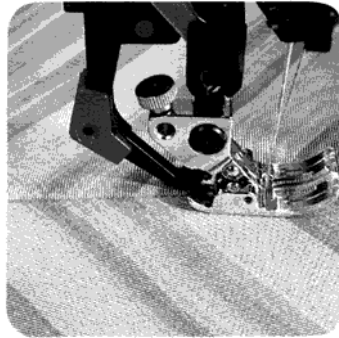
Pfaff produce l'unica macchina per cucire per uso domestico al mondo con il doppio trasporto del tessuto incorporato.

Il materiale viene quindi trasportato non solo da sotto, ma contemporaneamente anche da sopra.

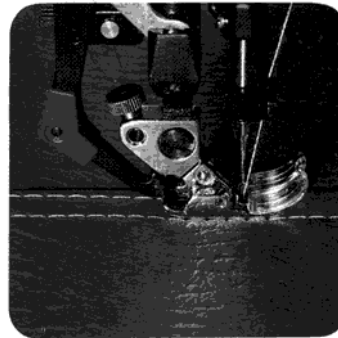
Garantisce così un trasporto corretto del materiale da cucire nonché una perfetta formazione della cucitura senza arricciature.



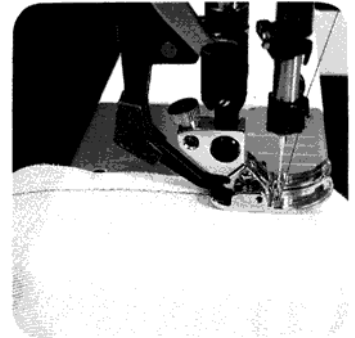
Cucendo lunghi teli di stoffe come tendaggi ecc. non si spostano gli strati tra di loro.



Anche quando si devono unire teli di stoffe a righe o a quadri il materiale viene portato avanti in maniera precisa dal doppio trasporto del tessuto.



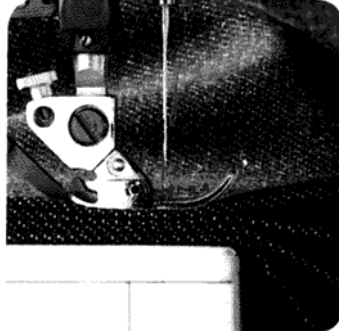
Il doppio trasporto è inoltre di grande aiuto quando si devono cucire materiali come plastica, tela cerata, alcantara, ecc. (quindi materiali estremamente difficili).



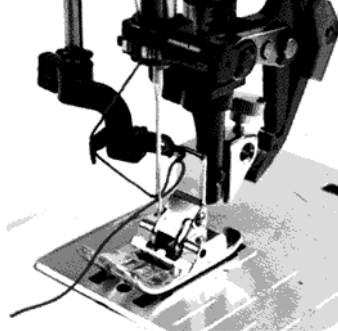
Lavorando stoffe delicate il doppio trasporto del tessuto evita l'arricciatura della cucitura.



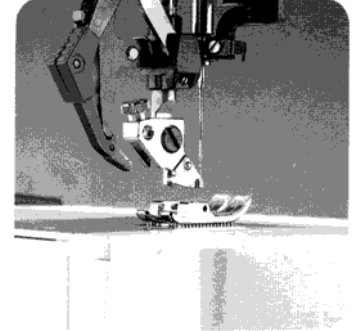
Crochet rotativo
esperimentato milioni di volte: garantisce una perfetta formazione del punto.



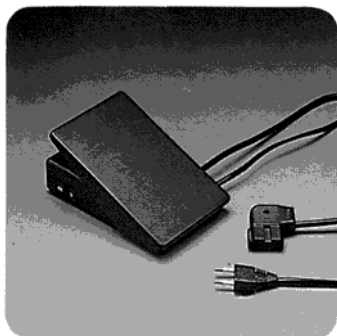
Massimo passaggio della stoffa
sotto il piedino per cucire strati di stoffe molto spessi, ad es. per attaccare i passanti su blue jeans.



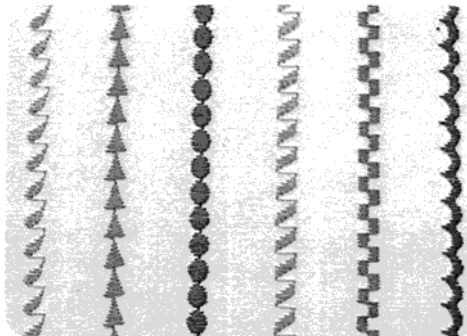
Infilatore dell'ago automatico incorporato:
azionando un tasto si infila l'ago.



Cambio istantaneo dei piedini:
il massimo della semplicità



Reostato elettronico
per una maggiore forza di penetrazione dell'ago. Non occorre più aiutarsi con il volantino.



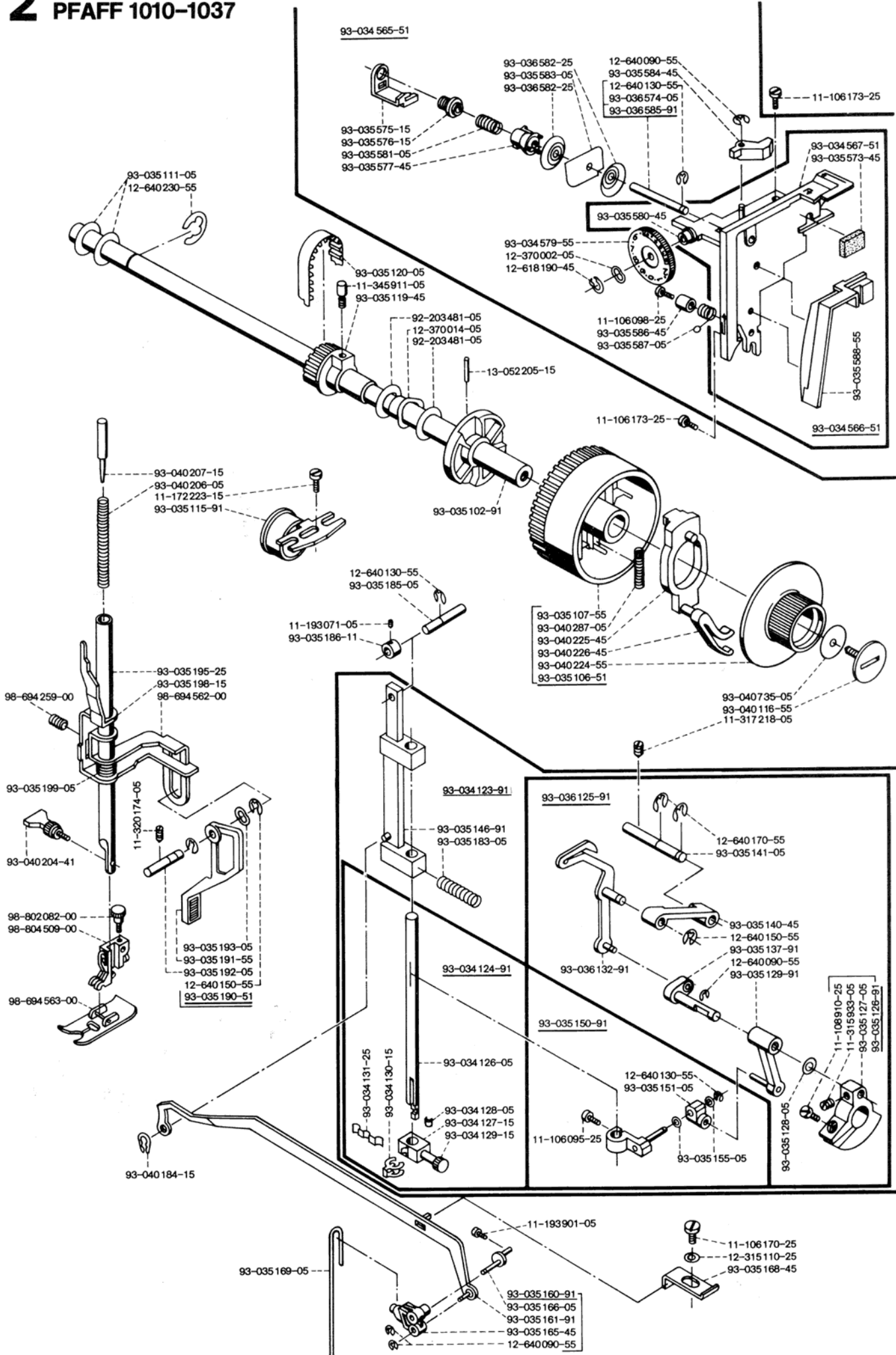
Punti ornamentali
Programmi di molti punti che si possono combinare a piacere: ad es. per bordure su tovaglie o lenzuola.



Pfaff Italiana S.p.A.
Via Mameli 152 - 37124 Verona - Tel. 045-917966

11-105 973-15	Zylinderschraube M 5 x 10 DIN 84	93-035 014-91	Gehäuse mit Buchsen
11-106 098-15	Zylinderschraube M 3 x 10 DIN 84	93-035 030-91	Freiarmdeckel kpl.
11-106 173-25	Zylinderschraube AM 4 x 8 DIN 84	93-035 031-41	Freiarmklappe kpl.
11-106 239-05	Zylinderschraube AM 5 x 20 DIN 84	93-035 032-45	Freiarmdeckel
11-172 088-75	Flachkopfschraube M 3 x 5 DIN 85	93-035 033-15	Scharnierfeder
11-183 621-15	Schraube M 4 x 20 PN 11183	93-035 036-51	Bodenplatte kpl.
11-190 119-25	Schraube M 3 x 25 DIN 7985	93-035 050-55	Fadenabziehscheibe mittel
11-725 091-05	Schraube B 2,9 x 9,5 PN 11725	93-035 065-51	Griff kpl.
		93-035 066-15	Sicherungsbolzen
12-024 121-25	Mutter M 3 DIN 934	93-035 075-81	Schwenktisch kpl.
12-090 121-05	Mutter M 3 DIN 562	93-035 076-91	Schwenktisch
12-505 120-15	Federscheibe A 3 DIN 137	93-035 078-45	Deckel für Schwenktisch
12-618 140-45	Ring 3,5 x 0,6 PN 12618	93-035 080-55	Distanzhülse
12-640 090-55	Sicherungsscheibe 2,3 DIN 6799	93-035 081-55	Führungsbuchse
12-640 170-55	Sicherungsscheibe 5 DIN 6799	93-035 082-05	Drehfeder
		93-035 083-05	Stift
13-052 094-15	Stift 2 x 10 DIN 7343	93-035 084-25	Hülse
13-250 094-25	Kerbnagel 2 x 4 DIN 1476	93-035 088-15	Excenterbolzen
13-250 103-25	Kerbnagel 2 x 7 DIN 1476	93-035 380-05	Buchse
		93-035 810-45	Schild
93-030 032-05	Spulergelenk		
93-030 174-35	Fadenführungsstift	93-036 052-55	Garnrollenstift
93-034 032-45	Kopfdeckel, lackiert	93-040 060-05	Druckfeder
93-034 034-55	Ständerdeckel (Kl. 1010)	93-040 082-05	Buchse
93-034 035-55	Ständerdeckel (Kl. 1014)	93-040 825-25	Fadenspannkappe
93-034 037-55	Ständerdeckel (Kl. 1011)		
93-034 038-55	Ständerdeckel (Kl. 1015)	93-041 122-45	Fuß
93-034 040-55	Ständerdeckel (Kl. 1019)		
93-034 041-55	Ständerdeckel (Kl. 1018)	93-101 757-05	Drehfeder
93-034 042-55	Ständerdeckel (Kl. 1037)		
93-034 044-55	Ständerdeckel (Kl. 1035)	93-292 505-00	Armwellenbüchse
93-034 045-51	Gehäusedeckel kpl.	93-292 704-00	Vordere Armwellenbüchse
93-034 047-56	Gehäusedeckel		
93-034 049-95	Klebeschild	98-694 256-00	Stichplatte
93-034 050-35	Fadenführung		
93-034 051-55	Anschlag		
93-034 109-25	Linsenschraube M 3		
93-034 110-51	Spuler kpl.		
93-034 111-51	Spindel kpl.		
93-034 113-55	Spulerrad		
93-034 250-35	Fadenführung		

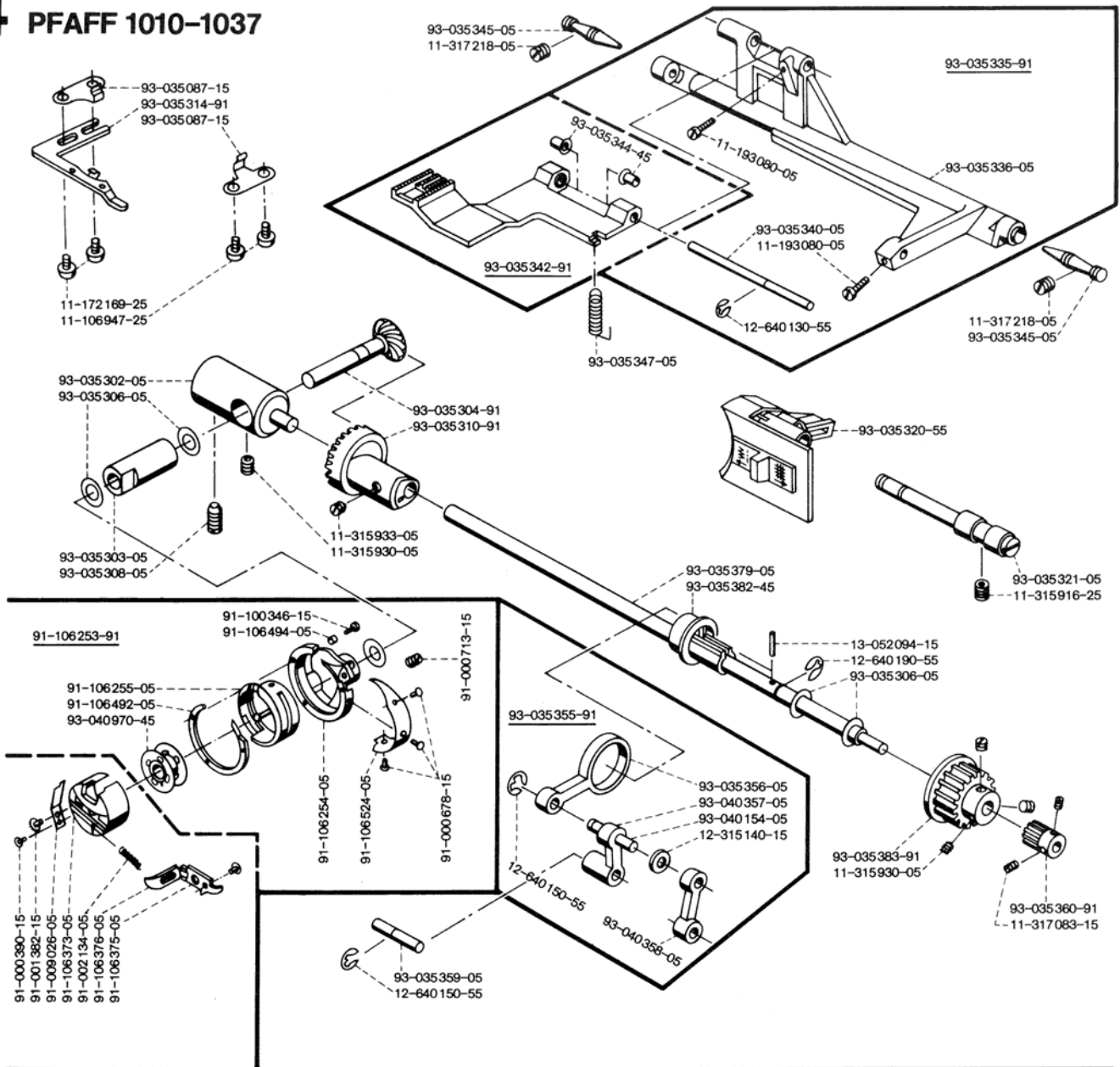
2 PFAFF 1010-1037



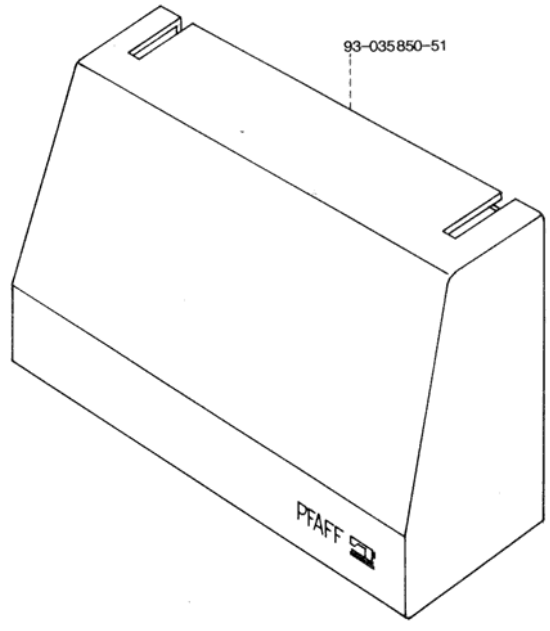
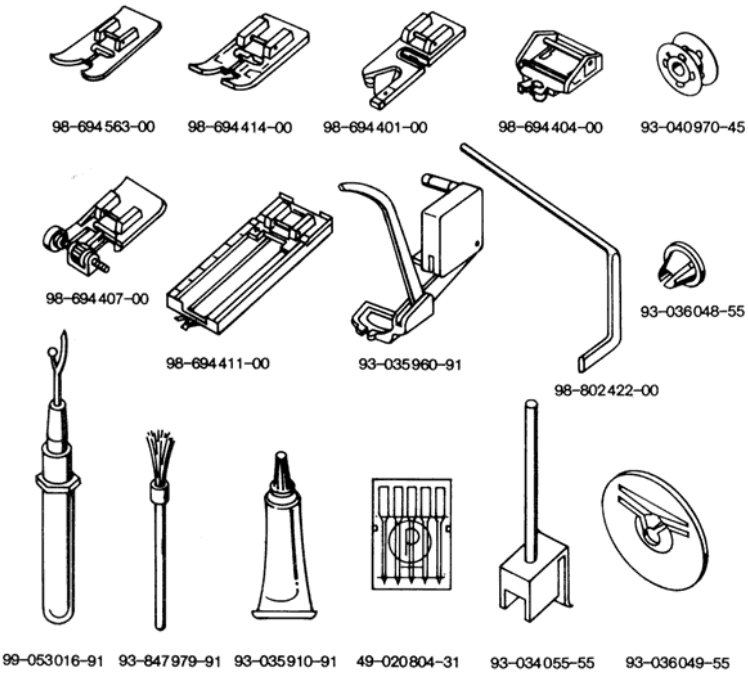
11-106 095-25	Zylinderschraube AM 3 x 8 DIN 84	93-035 160-91	Lenker mit Gelenkstange kpl.
11-106 098-25	Zylinderschraube AM 3 x 10 DIN 84	93-035 161-91	Lenker kpl.
11-106 170-25	Zylinderschraube AM 4 x 6 DIN 84	93-035 165-45	Gelenkstück
11-106 173-25	Zylinderschraube AM 4 x 8 DIN 84	93-035 166-05	Excenterbolzen
11-108 910-25	Zylinderschraube M 5 x 14 DIN 84	93-035 168-45	Ansschlag
11-172 223-15	Flachkopfschraube M 5 x 10 DIN 85	93-035 169-05	Zugstange
11-193 071-05	Schraube BM 3 x 3 PN 11193	93-035 183-05	Druckfeder
11-193 901-05	Zylinderschraube BM 3 x 7 PN 11193	93-035 185-05	Bolzen
11-315 933-05	Stift BM 6 x 5 PN 11315	93-035 186-11	Stellingring kpl.
11-317 218-05	Gewindestift M 5 x 6 DIN 551	93-035 190-51	Hebel kpl.
11-320 174-05	Gewindestift M 4 x 8 DIN 553	93-035 191-55	Hebel
11-345 911-05	Schraube M 4 x 8 DIN 927	93-035 192-05	Bolzen
		93-035 193-05	Federscheibe
12-315 110-25	Scheibe 4,3 DIN 433	93-035 195-25	Stoffdrückerstange
12-370 002-05	Scheibe 623 PN 12370	93-035 198-15	Hebel
12-370 014-05	Scheibe 626 PN 12370	93-035 199-05	Druckfeder
12-618 190-45	Greifring 6 x 1 PN 12618	93-035 573-45	Fadenbremse
12-640 090-55	Sicherungsscheibe 2,3 DIN 6799	93-035 575-15	Führung
12-640 130-55	Sicherungsscheibe 3,2 DIN 6799	93-035 576-15	Buchse
12-640 150-55	Sicherungsscheibe 4 DIN 6799	93-035 577-45	Druckstück
12-640 170-55	Sicherungsscheibe 5 DIN 6799	93-035 580-45	Lager
12-640 230-55	Sicherungsscheibe 10 DIN 6799	93-035 581-05	Druckfeder
		93-035 583-05	Mittl. Spannungsscheibe
13-052 205-15	Stift 3 x 20 DIN 7343	93-035 584-45	Spannungsauslösehebel
		93-035 586-45	Anschlaghülse
92-203 481-05	Scheibe	93-035 587-05	Fadenanzugsfeder
		93-035 588-55	Fadenschutz
93-034 123-91	Pendel mit Nadelstange	93-036 125-91	Kurbel mit Fadenhebel
93-034 124-91	Nadelstange kpl.	93-036 132-91	Fadenhebel kpl.
93-034 126-05	Nadelstange	93-036 574-05	Führungsbolzen
93-034 127-15	Nadelhalter	93-036 582-25	Spannungsscheibe
93-034 128-05	Druckstück	93-036 585-91	Führungsbolzen kpl.
93-034 129-15	Nadelbefestigungs-Schraube		
93-034 130-15	Nadelhalterclips	93-040 116-55	Deckschraube
93-034 131-25	Fadenführung	93-040 184-15	Benzing-Clip U 93
93-034 565-51	Fadenspannung kpl.	93-040 204-41	Knebelschraube kpl.
93-034 566-51	Träger kpl. vormontiert	93-040 206-05	Druckfeder
93-034 567-51	Träger kpl. umspritzt	93-040 207-15	Druckstift
93-034 579-55	Einstellrad	93-040 224-55	Auslösescheibe
93-035 102-91	Armwelle kpl.	93-040 225-45	Kupplungsstück
93-035 106-51	Handrad kpl.	93-040 226-45	Rasthebel
93-035 107-55	Handrad	93-040 287-05	Druckfeder
93-035 111-05	Anlaufscheibe	93-040 735-05	Scheibe
93-035 115-91	Winkel mit Spannrolle		
93-035 119-45	Zahnscheibe	98-694 259-00	Gewindestift
93-035 120-05	Flachzahnriemen	98-694 562-00	Kloben kpl.
93-035 126-91	Kurbel kpl.	98-694 563-00	Normalnähuß
93-035 127-05	Kurbel, Fertigteil		
93-035 128-05	Anlaufscheibe	98-802 082-00	Ansatzschraube
93-035 129-91	Pleuel kpl.		
93-035 137-91	Kurbelbolzen kpl.	98-804 509-00	Nähußhalter kpl.
93-035 140-45	Schwinge		
93-035 141-05	Bolzen		
93-035 146-91	Pendel kpl.		
93-035 150-91	Kreuzkopf kpl.		
93-035 151-05	Gelenkstück, Fertigteil		
93-035 155-05	Scheibe		

11-039 089-15	Schraube M 3 x 5 DIN 933	93-035 636-15	Einstellhebel
11-039 096-15	Schraube M 3 x 8 DIN 933	93-035 638-45	Führungsstück
11-106 197-25	Zylinderschraube M 4 x 25 DIN 84	93-035 639-05	Anschlag
11-106 203-15	Zylinderschraube AM 4 x 30 DIN 84	93-035 641-05	Zugfeder
11-193 080-05	Schraube BM 3 x 6 PN 11193	93-035 643-45	Führungsleiste
11-193 901-05	Zylinderschraube BM 3 x 7 PN 11193	93-035 645-05	Federblech
11-315 930-05	Stift BM 6 x 3,5 PH 11315	93-035 646-15	Stützblech
11-317 086-05	Gewindestift M 3 x 4 DIN 551	93-035 648-05	Sechskant-Mutter
11-320 174-05	Gewindestift M 4 x 8 DIN 553	93-035 650-51	Stichlängeneinstellscheibe (Kl. 1018-1037)
		93-035 653-15	Ansatzschraube
12-305 084-25	Scheibe A 3,2 DIN 125	93-035 655-51	Stichlängeneinstellscheibe (Kl. 1014, 1015)
12-340 050-25	Scheibe A 3,2 DIN 6902	93-035 660-05	Drucktastenhebel
12-370 003-05	Scheibe 624 PN 12370	93-035 661-05	Drucktastenhebel
12-505 120-15	Federscheibe A 3 DIN 137	93-035 662-01	Drucktastenhebel kpl.
12-640 090-55	Sicherungsscheibe 2,3 DIN 6799	93-035 671-55	Drucktaste G (Kl. 1014-1037)
12-640 130-55	Sicherungsscheibe 3,2 DIN 6799	93-035 672-55	Drucktaste H (Kl. 1037)
12-640 190-55	Sicherungsscheibe 6 DIN 6799	93-035 673-55	Drucktaste I (Kl. 1035, 1037)
		93-035 674-55	Drucktaste K (Kl. 1035, 1037)
13-052 094-15	Stift 2 x 10 DIN 7343	93-035 675-55	Drucktaste L (Kl. 1037)
13-250 103-25	Kerbnagel 2 x 7 DIN 1476	93-035 676-55	Drucktaste M (Kl. 1018, 1019, 1035, 1037)
		93-035 677-55	Drucktaste F (Kl. 1014-1037)
93-030 975-05	Bolzen	93-035 678-55	Drucktaste E (Kl. 1010-1037)
		63-035 679-55	Drucktaste D (Kl. 1014-1037)
93-034 596-51	Automatic kpl. 3 Pr. (Kl. 1010, 1011)	93-035 680-55	Drucktaste C (Kl. 1010-1037)
93-034 597-51	Automatic kpl. 5 Pr. (Kl. 1014, 1015)	93-035 681-55	Drucktaste B (Kl. 1010-1037)
93-034 598-51	Automatic kpl. 15 Pr. (Kl. 1018, 1019)	93-035 682-55	Drucktaste A (Kl. 1010-1037)
93-034 599-51	Automatic kpl. 30 Pr. (Kl. 1035)	93-035 690-55	Drucktaste
93-034 600-51	Automatic kpl. 48 Pr. (Kl. 1037)	93-035 691-91	Stift mit Scheibe kpl.
93-034 657-51	Stichlängeneinstellscheibe (Kl. 1010, 1011)	93-035 692-05	Stift
93-034 671-55	Drucktaste G (Kl. 1010, 1011)	93-035 695-91	Schwingrahmen mit Buchsen kpl.
93-034 677-55	Drucktaste F (Kl. 1010, 1011)		
93-034 679-55	Drucktaste D (Kl. 1010, 1011)	93-036 647-05	Excenterbolzen
93-035 169-05	Zugstange	93-040 184-15	Benzing-Clip U 93
93-035 363-91	Stellkurbel kpl.	93-040 364-05	Stellkurbel
93-035 366-45	Stellglied	93-040 654-05	Zugfeder
93-035 367-05	Scheibe		
93-035 602-05	Träger, Fertigteil	93-105 640-15	Linsenschraube
93-035 607-45	Zahnrad mit Kurve		
93-035 608-45	Kurvenblock		
93-035 609-05	Druckfeder		
93-035 610-05	Welle für Kurvenblock		
93-035 615-05	Tasthebel (Kl. 1014-1037)		
93-035 616-05	Blattfeder (Kl. 1014-1037)		
93-035 617-05	Welle		
93-035 620-45	Tasthebel		
93-035 624-05	Welle für Schwingrahmen		
93-035 625-45	Buchse		
93-035 626-45	Buchse		
93-035 627-45	Drucktastenraste		
93-035 628-05	Achse für Drucktastenraste		
93-035 631-05	Bolzen		
93-035 632-91	Abtaststück		
93-035 634-05	Zugfeder		
93-035 635-91	Einstellhebel kpl.		
		98-694 257-00	Stellglied

4 PFAFF 1010-1037



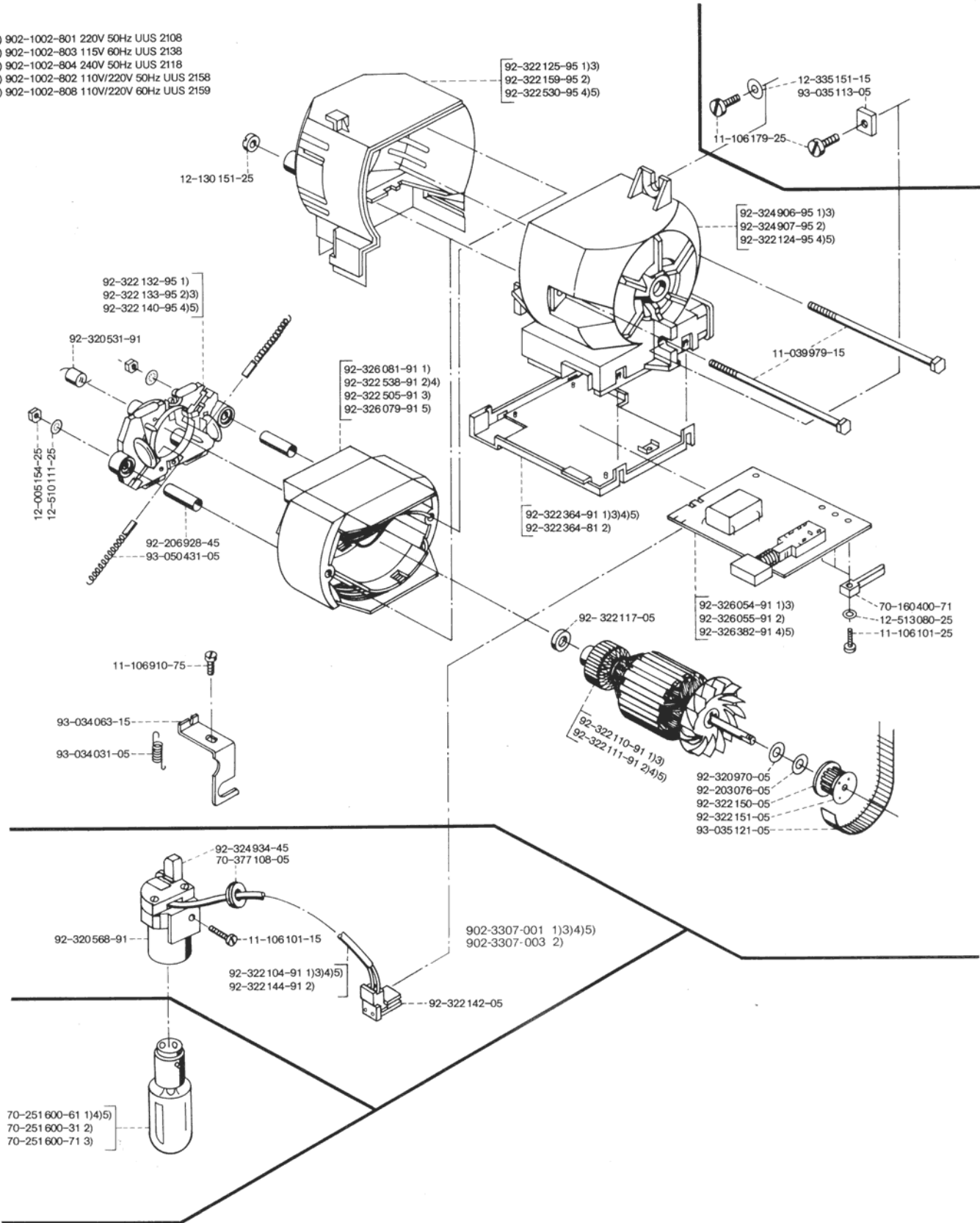
93-034900-51



11-106 947-25	Zylinderschraube M 4 x 4 DIN 84	93-035 355-91	Schubstange kpl.
11-172 169-25	Flachkopfschraube M 4 x 6 DIN 85	93-035 356-05	Excenterstange
11-193 080-05	Schraube BM 3 x 6 PN 11193	93-035 359-05	Bolzen
11-315 916-25	Stift BM 6 x 8 PH 11315	93-035 360-91	Zahnrad kpl.
11-315 930-05	Stift BM 6 x 3,5 PH 11315	93-035 379-05	Greiferantriebswelle
11-315 933-05	Stift BM 6 x 5 PH 11315	93-035 382-45	Schiebeexcenter
11-317 083-15	Gewindestift M 3 x 3 DIN 551	93-035 383-91	Zahnscheibe kpl.
11-317 218-05	Gewindestift M 5 x 6 DIN 551	93-035 850-51	Kofferhaube kpl.
		93-035 910-91	Öl-Tube gefüllt
		93-035 960-91	Stopffuß kpl.
12-315 140-15	Scheibe 5,3 DIN 433		
12-640 130-55	Sicherungsscheibe 3,2 DIN 6799	93-036 048-55	Fadenabziehscheibe klein
12-640 150-55	Sicherungsscheibe 4 DIN 6799	93-036 049-55	Fadenabziehscheibe groß
12-640 190-55	Sicherungsscheibe 6 DIN 6799		
13-052 094-15	Stift 2 x 10 DIN 7343	93-040 154-05	Bolzen
49-020 804-31	5er-Kombi-Box-Nadeln	93-040 357-05	Lenker
		93-040 358-05	Koppel
		93-040 970-45	Spule
91-000 390-15	Linsensenkschraube	93-847 979-91	Staubpinsel, gedreht
91-000 678-15	Linsensenkschraube		
91-000 713-15	Gewindestift	98-694 401-00	Säumerfuß
91-001 382-15	Stellschraube	98-694 404-00	Kantenfuß
91-002 134-05	Druckfeder	98-694 407-00	Blindstichfuß
91-009 026-05	Blattfeder	98-694 411-00	Knopflochfuß
91-100 346-15	Flachkopfschraube mit Ansatz	98-694 414-00	Klarsichtfuß
91-106 253-91	Umlaufgreifer kpl.	98-694 563-00	Normalnähuß
91-106 254-05	Umlaufgreifer	98-802 422-00	Lineal
91-106 255-05	Spulenkapselträger		
91-106 373-05	Spulenkapsel	99-053 016-91	Trennmesser
91-106 375-05	Spulenkapselriegel		
91-106 376-05	Spulenkapselklinke		
91-106 492-05	Greiferbügel		
91-106 494-05	Druckfeder		
91-106 524-05	Fadenabziehkurve		
93-034 055-55	Garnrollenstift		
93-035 087-15	Blattfeder		
93-035 302-05	Greiferlager		
93-035 303-05	Buchse für Greiferlager		
93-035 304-91	Kegelrad getrieben		
93-035 306-05	Anlaufscheibe		
93-035 308-05	Gewindestift mit Kegelspitze		
93-035 310-91	Kegelrad treibend		
93-035 314-91	Spulenkapselhalter kpl.		
93-035 320-55	Hubhebel		
93-035 321-05	Excenterbolzen		
93-035 335-91	Schubwelle kpl.		
93-035 336-05	Schubwelle, Fertigteil		
93-035 340-05	Welle		
93-035 344-45	Lagerbuchse		
93-035 345-05	Spitzbolzen		
93-035 347-05	Zugfeder		

5 PFAFF 1010-1037

- 1) 902-1002-801 220V 50Hz UUS 2108
- 2) 902-1002-803 115V 60Hz UUS 2138
- 3) 902-1002-804 240V 50Hz UUS 2118
- 4) 902-1002-802 110V/220V 50Hz UUS 2158
- 5) 902-1002-808 110V/220V 60Hz UUS 2159



11-106 101-15 Zylinderschraube AM 3 x 12 DIN 84
 11-106 179-25 Zylinderschraube AM 4 x 12 DIN 84
 12-335 151-15 Scheibe B 4,3 DIN 9021
 70-251 600-31 Röhrenlampe 120 V
 70-251 600-61 Röhrenlampe 240 V
 70-251 600-71 Röhrenlampe 260 V
 70-377 108-05 Tülle
 92-320 568-91 Gehäuse kpl.
 92-322 104-91 Leitung mit Stecker
 92-322 142-05 Stecker
 92-322 144-91 Leitung mit Stecker
 92-324 934-45 Deckel
 93-035 113-05 Vierkantscheibe
 902-3307-001 Einbauleuchte kpl. 220 V, 240 V, 110/220 V
 902-3307-003 Einbauleuchte kpl. 115 V

Motor

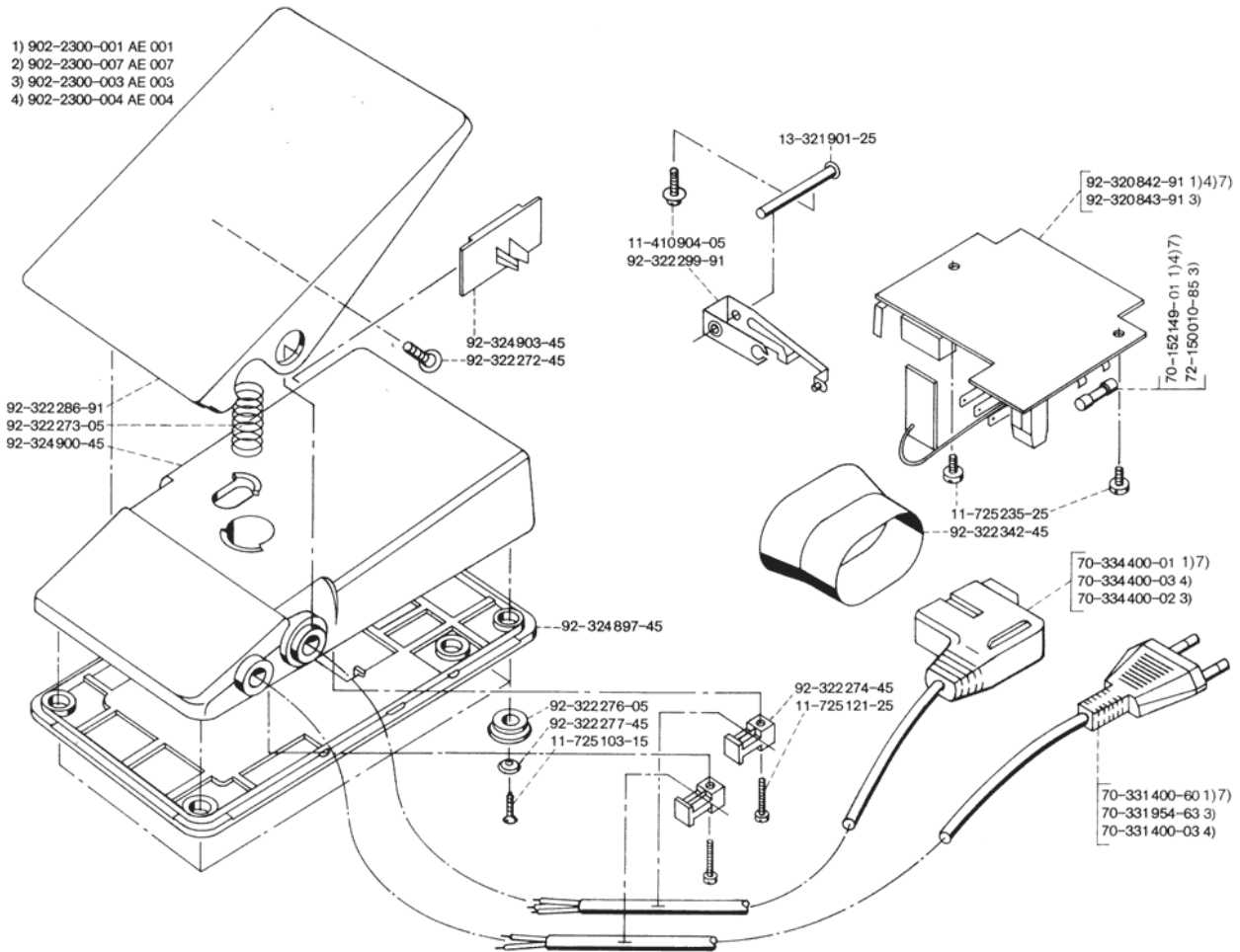
11-039 979-15 Schraube
 11-106 101-25 Zylinderschraube AM 3 x 12 DIN 84
 11-106 910-75 Zylinderschraube
 12-005 154-25 Mutter BM 4 DIN 439
 12-130 151-25 Mutter M 4 DIN 546
 12-510 111-25 Zahnscheibe J 4,3 DIN 6797
 12-513 080-25 Sicherungsscheibe 3 PN 12513
 70-160 400-71 Kontaktstift
 92-203 076-05 Scheibe
 92-206 928-45 Distanzrohr
 92-320 531-91 Drossel
 92-320 970-05 Scheibe
 92-322 110-91 Anker mit Lüfter kpl. UUS 2108, 2118
 92-322 111-91 Anker mit Lüfter kpl. UUS 2138, 2158, 2159
 92-322 117-05 Messingbuchse
 92-322 124-95 Lagerschild AS kpl. UUS 2158, 2159
 92-322 125-95 Lagerschild BS kpl. UUS 2108, 2118
 92-322 132-95 Bürstenbrücke kpl. UUS 2108
 92-322 133-95 Bürstenbrücke kpl. UUS 2118, 2138
 92-322 140-95 Bürstenbrücke kpl. UUS 2158, 2159
 92-322 150-05 Zahnritzel
 92-322 151-05 Bordscheibe
 92-322 159-95 Lagerschild BS kpl. UUS 2138
 92-322 364-81 Deckel kpl. UUS 2138
 92-322 364-91 Deckel kpl. UUS 2108, 2118, 2158, 2159
 92-322 505-91 Feldpaket mit Wicklung kpl. UUS 2118
 92-322 530-95 Lagerschild BS kpl. UUS 2158, 2159
 92-322 538-91 Feldpaket mit Wicklung kpl. UUS 2138, 2158
 92-324 906-95 Lagerschild AS kpl. UUS 2108, 2118
 92-324 907-95 Lagerschild AS kpl. UUS 2138
 92-326 054-91 Leiterplatte kpl. UUS 2108, 2118
 92-326 055-91 Leiterplatte kpl. UUS 2138
 92-326 079-91 Feldpaket mit Wicklung kpl. UUS 2159
 92-326 081-91 Feldpaket mit Wicklung kpl. UUS 2108
 92-326 382-91 Leiterplatte kpl. UUS 2158, 2159
 93-034 031-05 Zugfeder
 93-034 063-15 Haltewinkel
 93-035 121-05 Motor-Zahnriemen
 93-050 431-05 Kohlebürste
 902-1002-801 Motor kpl. 220 V 50 Hz UUS 2108 CEE/VDE
 902-1002-802 Motor kpl. 110/220 V 50 Hz UUS 2158 umschaltbar*
 902-1002-803 Motor kpl. 115 V 60 Hz UUS 2138 UL/CSA
 902-1002-804 Motor kpl. 240 V 50 Hz UUS 2118 BEAB/SAA
 902-1002-808 Motor kpl. 110/220 V 60 Hz UUS 2159 umschaltbar**

* Europa + Kuwait + Brasilien

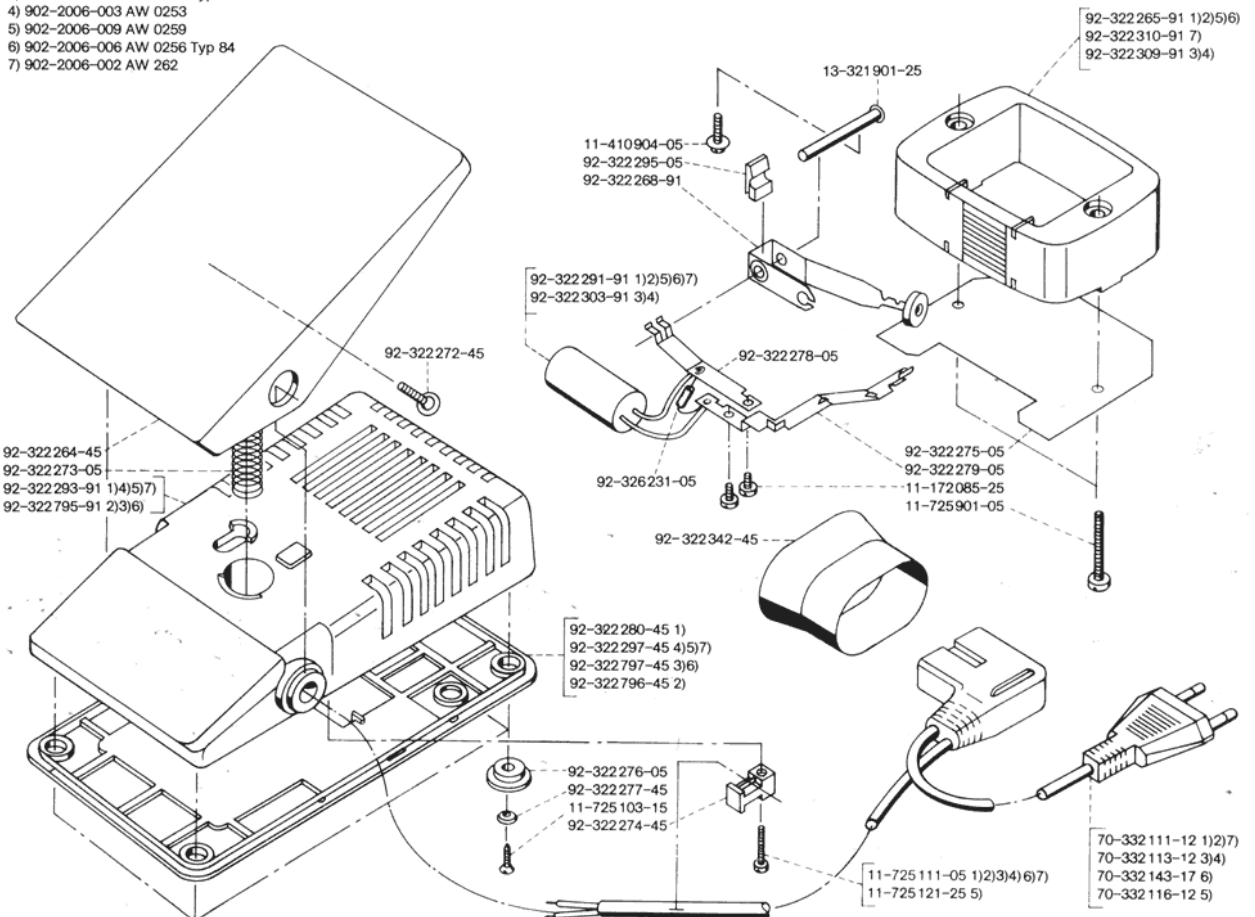
** Saudi-Arabien

6 PFAFF 1010-1037

- 1) 902-2300-001 AE 001
- 2) 902-2300-007 AE 007
- 3) 902-2300-003 AE 003
- 4) 902-2300-004 AE 004



- 1) 902-2006-001 AW 0251
- 2) 902-2006-007 AW 0251 Typ 84
- 3) 902-2006-008 AW 0253 Typ 84
- 4) 902-2006-003 AW 0253
- 5) 902-2006-009 AW 0259
- 6) 902-2006-006 AW 0256 Typ 84
- 7) 902-2006-002 AW 262



Anlasser normal

11-172 085-25	Flachkopfschraube M 3 x 4 DIN 85
11-410 904-05	Schraube mit Scheibe
11-725 103-15	Schraube D 2,9 x 13 PN 11725
11-725 111-05	Schraube
11-725 121-25	Schraube für AW 0259
11-725 901-05	Schraube B 3,9 x 32 PN 11725
13-321 901-25	Bolzen A 4 x 35 DIN 1444
70-332 111-12	Kabel kpl. AW 0251, 0251 Typ 84, 262
70-332 113-12	Kabel kpl. AW 0253, 0253 Typ 84
70-332 116-12	Kabel kpl. AW 0259
70-332 143-17	Kabel kpl. AW 0256 Typ 84
92-322 264-45	Pedal
92-322 265-91	Widerstand AW 0251, 0251 Typ 84, 0259, 0256 Typ 84
92-322 268-91	Rollenhalter kpl.
92-322 272-45	Kerbschraube
92-322 273-05	Druckfeder
92-322 274-45	Zugentlastungsschelle
92-322 275-05	Abstrahlblech
92-322 276-05	Gummifuß
92-322 277-45	Scheibe
92-322 278-05	Kontaktstück
92-322 279-05	Kontaktstück
92-322 280-45	Bodenplatte AW 0251
92-322 291-91	Kondensator AW 0251, 0251 Typ 84, 0259, 0256 Typ 84, 262
92-322 293-91	Gehäuse AW 0251, 0253, 0259, 262
92-322 295-05	Kontaktfeder
92-322 297-45	Bodenplatte AW 0253, 0259, 262
92-322 303-91	Kondensator AW 0253 Typ 84, 0253
92-322 309-91	Widerstand AW 0253, 0253 Typ 84
92-322 310-91	Widerstand AW 262
92-322 342-45	Kabelhalter
92-322 795-91	Gehäuse AW 0253, 0253 Typ 84, 0256 Typ 84
92-322 796-45	Bodenplatte AW 0251 Typ 84
92-322 797-45	Bodenplatte AW 0253 Typ 84, 0256 Typ 84
902-2006-001	Anlasser kpl. AW 0251 CEE 220 V
902-2006-002	Anlasser kpl. AW 262 CEE 110-240 V umschaltbar
902-2006 003	Anlasser kpl. AW 0253 CSA
902-2006-006	Anlasser kpl. AW 0256 Typ 84 BEAB
902-2006-007	Anlasser kpl. AW 0251 Typ 84 CEE (Skandinavien)
902-2006-008	Anlasser kpl. AW 0253 Typ 84 UL
902-2006-009	Anlasser kpl. AW 0259 SAA

Anlasser electronic

11-410 904-05	Schraube B 3,5 x 16 DIN 7971
11-725 103-15	Schraube D 2,9 x 13 PN 11725
11-725 121-25	Schraube B 2,9 x 19 PN 11725
11-725 235-25	Schraube F 3,9 x 9,5 PN 11725
13-321 901-25	Bolzen A 4 x 35 DIN 1444
70-152 149-01	Sicherung AE 001, 004, 007
70-331 400-03	Netzkabel AE 004
70-331 400-60	Netzkabel AE 001, 007
70-331 954-63	Netzkabel AE 003
70-334 400-01	Maschinenkabel AE 001, 007
70-334 400-02	Maschinenkabel AE 003
70-334 400-03	Maschinenkabel AE 004
72-150 010-85	Sicherung AE 003
92-320 842-91	Leiterplatte kpl. AE 001, 007, 004
92-320 843-91	Leiterplatte kpl. AE 003
92-322 272-45	Kerbschraube
92-322 273-05	Druckfeder
92-322 274-45	Zugentlastungsschelle
92-322 276-05	Gummifuß
92-322 277-45	Scheibe
92-322 286-91	Pedal
92-322 299-91	Kohlestifthalter
92-322 342-45	Kabelhalter
92-324 897-45	Bodenplatte
92-324 900-45	Gehäuse
92-324 903-45	Schieber
902-2300-001	Anlasser kpl. AE 001 CEE/VDE
902-2300-003	Anlasser kpl. AE 003 UL/CSA
902-2300-004	Anlasser kpl. AE 004 BEAB/SAA
902-2300-007	Anlasser kpl. AE 007 Skandinavien

11-039 089-15	3	13-052 094-15	1, 3, 4	92-322 273-05	6	93-034 127-15	2
11-039 096-15	3	13-052 205-15	2	92-322 274-45	6	93-034 128-05	2
11-039 979-15	5	13-250 094-25	1	92-322 275-05	6	93-034 129-15	2
11-105 973-15	1	13-250 103-25	1, 3	92-322 276-05	6	93-034 130-15	2
11-106 095-25	2	13-321 901-25	6	92-322 277-45	6	93-034 131-25	2
11-106 098-15	1	49-020 804-31	4	92-322 278-05	6	93-034 250-35	1
11-106 098-25	2	70-152 149-01	6	92-322 279-05	6	93-034 565-51	2
11-106 101-15	5	70-160 400-71	5	92-322 280-45	6	93-034 566-51	2
11-106 101-25	5	70-251 600-31	5	92-322 286-91	6	93-034 567-51	2
11-106 170-25	2	70-251 600-61	5	92-322 291-91	6	93-034 579-55	2
11-106 173-25	1, 2	70-251 600-71	5	92-322 293-91	6	93-034 596-51	3
11-106 179-25	5	70-331 400-03	6	92-322 295-05	6	93-034 597-51	3
11-106 197-25	3	70-331 400-60	6	92-322 297-45	6	93-034 598-51	3
11-106 203-15	3	70-331 954-63	6	92-322 299-91	6	93-034 599-51	3
11-106 239-05	1	70-332 111-12	6	92-322 303-91	6	93-034 600-51	3
11-106 910-75	5	70-332 113-12	6	92-322 309-91	6	93-034 657-51	3
11-106 947-25	4	70-332 116-12	6	92-322 310-91	6	93-034 671-55	3
11-108 910-25	2	70-332 143-17	6	92-322 342-45	6	93-034 677-55	3
11-172 085-25	6	70-334 400-01	6	92-322 364-81	5	93-034 679-55	3
11-172 088-75	1	70-334 400-02	6	92-322 364-91	5	93-035 014-91	1
11-172 169-25	4	70-334 400-03	6	92-322 505-91	5	93-035 030-91	1
11-172 223-15	2	70-377 108-05	5	92-322 530-95	5	93-035 031-41	1
11-183 621-15	1	72-150 010-85	6	92-322 538-91	5	93-035 032-45	1
11-190 119-25	1	91-000 390-15	4	92-322 795-91	6	93-035 033-15	1
11-193 071-05	2	91-000 678-15	4	92-322 796-45	6	93-035 036-51	1
11-193 080-05	3, 4	91-000 713-15	4	92-322 797-45	6	93-035 050-55	1
11-193 901-05	2, 3	91-001 382-15	4	92-324 897-45	6	93-035 065-51	1
11-315 916-25	4	91-002 134-05	4	92-324 900-45	6	93-035 066-15	1
11-315 930-05	3, 4	91-009 026-05	4	92-324 903-45	6	93-035-075-81	1
11-315 933-05	2, 4	91-100 346-15	4	92-324 906-95	5	93-035 076-91	1
11-317 083-15	4	91-106 253-91	4	92-324 907-95	5	93-035 078-45	1
11-317 086-05	3	91-106 254-05	4	92-324 934-45	5	93-035 080-55	1
11-317 218-05	2, 4	91-106 255-05	4	92-326 054-91	5	93-035 081-55	1
11-320 174-05	2, 3	91-106 373-05	4	92-326 055-91	5	93-035 082-05	1
11-345 911-05	2	91-106 375-05	4	92-326 079-91	5	93-035 083-05	1
11-410 904-05	6	91-106 376-05	4	92-326 081-91	5	93-035 084-25	1
11-725 091-05	1	91-106 492-05	4	92-326 231-05	6	93-035 087-15	4
11-725 103-15	6	91-106 494-05	4	92-326 382-91	5	93-035 088-15	1
11-725 111-05	6	91-106 524-05	4	93-030 032-05	1	93-035 102-91	2
11-725 121-25	6	92-203 076-05	5	93-030 174-35	1	93-035 106-51	2
11-725 235-25	6	92-203 481-05	2	93-030 975-05	3	93-035 107-55	2
11-725 901-05	6	92-206 928-45	5	93-034 031-05	5	93-035 111-05	2
12-005 154-25	5	92-320 531-91	5	93-034 032-45	1	93-035 113-05	5
12-024 121-25	1	92-320 568-91	5	93-034 034-55	1	93-035 115-91	2
12-090 121-05	1	92-320 842-91	6	93-034 035-55	1	93-035 119-45	2
12-130 151-25	5	92-320 843-91	6	93-034 037-55	1	93-035 120-05	2
12-305 084-25	3	92-320 970-05	5	93-034 038-55	1	93-035 121-05	5
12-315 110-25	2	92-322 104-91	5	93-034 040-55	1	93-035 126-91	2
12-315 140-15	4	92-322 110-91	5	93-034 041-55	1	93-035 127-05	2
12-335 151-15	5	92-322 111-91	5	93-034 042-55	1	93-035 128-05	2
12-340 050-25	3	92-322 117-05	5	93-034 044-55	1	93-035 129-91	2
12-370 002-05	2	92-322 124-95	5	93-034 045-51	1	93-035 137-91	2
12-370 003-05	3	92-322 125-95	5	93-034 047-56	1	93-035 140-45	2
12-370 014-05	2	92-322 132-95	5	93-034 049-95	1	93-035 141-05	2
12-505 120-15	1, 3	92-322 133-95	5	93-034 050-35	1	93-035 146-91	2
12-510 111-25	5	92-322 140-95	5	93-034 051-55	1	93-035 150-91	2
12-513 080-25	5	92-322 142-05	5	93-034 055-55	4	93-035 151-05	2
12-618 140-45	1	92-322 144-91	5	93-034 063-15	5	93-035 155-05	2
12-618 190-45	2	92-322 150-05	5	93-034 109-25	1	93-035 160-91	2
12-640 090-55	1, 2, 3	92-322 151-05	5	93-034 110-51	1	93-035 161-91	2
12-640 130-55	2, 3, 4	92-322 159-95	5	93-034 111-51	1	93-035 165-45	2
12-640 150-55	2, 4	92-322 264-45	6	93-034 113-55	1	93-035 166-05	2
12-640 170-55	1, 2	92-322 265-91	6	93-034 123-91	2	93-035 168-45	2
12-640 190-55	3, 4	92-322 268-91	6	93-034 124-91	2	93-035 169-05	2, 3
12-640 230-55	2	92-322 272-45	6	93-034 126-05	2	93-035 183-05	2

93-035 185-05	2	93-035 634-05	3	93-050 431-05	5
93-035 186-11	2	93-035 635-91	3	93-101 757-05	1
93-035 190-51	2	93-035 636-15	3	93-105 640-15	3
93-035 191-55	2	93-035 638-45	3	93-292 505-00	1
93-035 192-05	2	93-035 639-05	3	93-292 704-00	1
93-035 193-05	2	93-035 641-05	3	93-847 979-91	4
93-035 195-25	2	93-035 643-45	3	98-694 256-00	1
93-035 198-15	2	93-035 645-05	3	98-694 257-00	3
93-035 199-05	2	93-035 646-15	3	98-694 259-00	2
93-035 302-05	4	93-035 648-05	3	98-694 401-00	4
93-035 303-05	4	93-035 650-51	3	98-694 404-00	4
93-035 304-91	4	93-035 653-15	3	98-694 407-00	4
93-035 306-05	4	93-035 655-51	3	98-694 411-00	4
93-035 308-05	4	93-035 660-05	3	98-694 414-00	4
93-035 310-91	4	93-035 661-05	3	98-694 562-00	2
93-035 314-91	4	93-035 662-01	3	98-694 563-00	2, 4
93-035 320-55	4	93-035 671-55	3	98-802 082-00	2
93-035 321-05	4	93-035 672-55	3	98-802 422-00	4
93-035 335-91	4	93-035 673-55	3	98-804 509-00	2
93-035 336-05	4	93-035 674-55	3	99-053 016-91	4
93-035 340-05	4	93-035 675-55	3	902-1002-801	5
93-035 342-91	4	93-035 676-55	3	902-1002-802	5
93-035 344-45	4	93-035 677-55	3	902-1002-803	5
93-035 345-05	4	93-035 678-55	3	902-1002-804	5
93-035 347-05	4	93-035 679-55	3	902-1002-808	5
93-035 355-91	4	93-035 680-55	3	902-2006-001	6
93-035 356-05	4	93-035 681-55	3	902-2006-002	6
93-035 359-05	4	93-035 682-55	3	902-2006-003	6
93-035 360-91	4	93-035 690-55	3	902-2006-006	6
93-035 363-91	3	93-035 691-91	3	902-2006-007	6
93-035 366-45	3	93-035 692-05	3	902-2006-008	6
93-035 367-05	3	93-035 695-91	3	902-2006-009	6
93-035 379-05	4	93-035 810-45	1	902-2300-001	6
93-035 380-05	1	93-035 850-51	4	902-2300-003	6
93-035 382-45	4	93-035 910-91	4	902-2300-004	6
93-035 383-91	4	93-035 960-91	4	902-2300-007	6
93-035 573-45	2	93-036 048-55	4	902-3307-001	5
93-035 575-15	2	93-036 049-55	4	902-3307-003	5
93-035 576-15	2	93-036 052-55	1		
93-035 577-45	2	93-036 125-91	2		
93-035 580-45	2	93-036 132-91	2		
93-035 581-05	2	93-036 574-05	2		
93-035 583-05	2	93-036 582-25	2		
93-035 584-45	2	93-036 585-91	2		
93-035 586-45	2	93-036 647-05	3		
93-035 587-05	2	93-040 060-05	1		
93-035 588-55	2	93-040 082-05	1		
93-035 602-05	3	93-040 116-55	2		
93-035 607-45	3	93-040 154-05	4		
93-035 608-45	3	93-040 184-15	2, 3		
93-035 609-05	3	93-040 204-41	2		
93-035 610-05	3	93-040 206-05	2		
93-035 611-91	3	93-040 207-15	2		
93-035 615-05	3	93-040 224-55	2		
93-035 616-05	3	93-040 225-45	2		
93-035 617-05	3	93-040 226-45	2		
93-035 620-45	3	93-040 287-05	2		
93-035 624-05	3	93-040 357-05	4		
93-035 625-45	3	93-040 358-05	4		
93-035 626-45	3	93-040 364-05	3		
93-035 627-45	3	93-040 654-05	3		
93-035 628-05	3	93-040 735-05	2		
93-035 630-91	3	93-040 825-25	1		
93-035 631-05	3	93-040 970-45	4		
93-035 632-91	3	93-041 122-45	1		

PFAFF®